



AQVA ULTRA Hanasuodatin AQ003-1

Käyttäjän opas



Myynti:
AQVA Finland Oy Haukilahdenkatu 4
00550 Helsinki
010 321 5080

www.aqva.fi
vesi@aqva.fi

Lue nämä ohjeet huolellisesti ennen tuotteen käyttöä.

Sisällysluettelo

Osat.....	3
Valmistelu käyttöä varten	3
Asennus.....	4
Suodattimen vaihto ja huolto.....	4-5
Huomioitavaa	5
Vianetsintä	6
Tuotetiedot	6

Osat

A. Vaihtosuodatin (kuva voi poiketa pakkauksen mukana tulleesta)

B. Suodattimen ylempi kotelo

C. Suodattimen alempi kotelo

D. Runko

E. Kytkin

F. Roskasihti

G. Silikoninen tiivisterengas

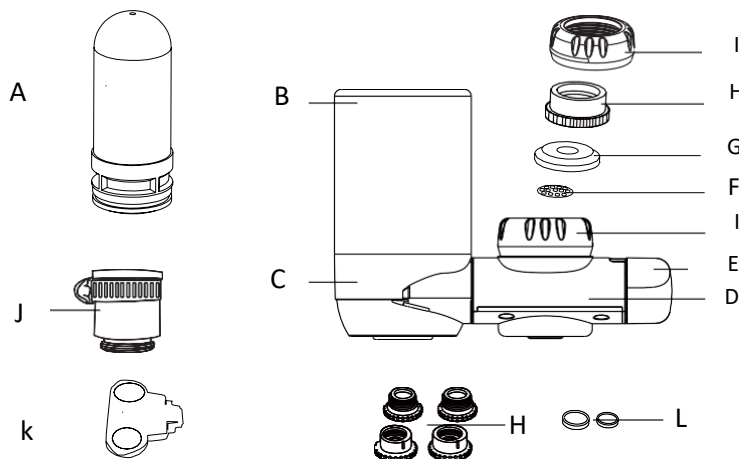
H. Kierresovitteet

I. Kiristysmutteri

J. Monitoimisoitin

K. Avain

L. Silikonitiivisterenkaat



Tämä tuote suodattaa suuria hiukkasia, kiintoaineita, hiekkaa, ruostetta ja muita mekaanisia epäpuhtauksia. Poistaa tehokkaasti kloorin, muita orgaanisia aineita ja raskasmetalleja. Suodattimella saat turvallista ja terveellistä vettä ruoanlaittoon ja juotavaksi sekä hygieniakäyttöön. Suodatinpatruunan vaihtaminen on helppoa ja siihen ei tarvita työkaluja.

Valmistelu käyttöä varten

Ennen käyttöä

Käytä paikallista vesijohtovettä, joka on jo käsitelty vedenpuhdistuslaitoksella.

Sopiva vedenpaine puhdistimelle on 1 - 4bar. Liian suuri vedenpaine voi aiheuttaa vaurioita ja vaikuttaa veden puhdistumiseen. Jos paine on suurempi kuin 4bar, asenna paineentasausventtiili vesiputkeen. Ennen kuin asennat puhdistimen, varmista, että sinulla on kaikki tarvittavat osat ja kierresovite sopii hanaasi.

Hanan halkaisijan täytyy olla 20 mm-24 mm, riippuen siitä millainen hana sinulla on. Valitse sopiva kierresovitin. Mikäli kierresovitin ei sovi, on mahdollista, että hanassa on erikoiskierteet. Tällöin voitte selvittää hanavalmistajalta kierretyyppin ja löytää jatkosovitteen LVI-liikkeestä tai rautakaupasta. AQVAn asiakaspalvelu neuvoo tarvittaessa.

Huomioitavaa

Älä koske puhdistetun veden ulostuloaukkoon.

Koska vesi on puhdistettu kloorista, bakteerien on helppo lisääntyä.

Anna veden valua 60 sek. uuden suodattimen läpi ennen kuin juot puhdistettua vettä. Anna veden valua 10 sek. suodattimen läpi ennen ensimmäistä käyttöä joka päivä.

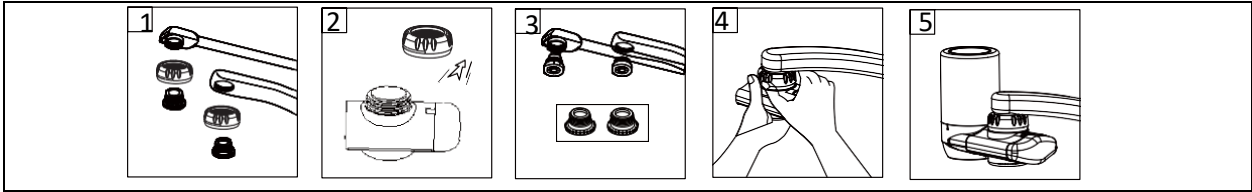
Anna veden valua suodattimen läpi 60 sek., jos et ole käyttänyt puhdistinta yli kahteen päivään. Sallittu veden lämpötila tuotteelle on 5-38 °C, Laske hanasta vain kylmää vettä suodattimen läpi. Jos olet laskenut kuuma vettä läpi, huuhtelee suodatinta 20 sekuntia, laskemalla kylmää vettä läpi.

Vaihda suodatinpatruuna, kun veden tulo hidastuu merkittävästi tai ohjeen mukaisesti.

Suodatipatruuna tulee vaihtaa säännöllisesti.

Käännä veden virtauksen valintakytkintä vain, kun hana on suljettu, eli vesi ei virtaa.

ASENNUSVAIHEET



1. Irrota kiinnitysmutteri vedenpuhdistimesta.
2. Irrota poresuutin hanasta ja valitse sopiva sovitin. Poresuutin irtoaa tavallisesti sormin, mutta voit auttaa pihdeillä.
3. valitse sovitteeseen sopiva O-rengastiiviste ja aseta se paikoilleen.
4. Laita kiinnitysmutteri hanaan, aseta ja kiristä sovitin hanan kärkeen.
5. Kierrä kiinnitysmutteri tukevasti vedenpuhdistimen koteloon. Ja kiinnitä suodattimen kotelo kiertämällä 90 astetta.
6. Suorita tuotteen käyttöönottohuuhtelu kohdan ” Huomioitavaa” (s. 3) mukaisesti.

Asennussovitteiden valinta

Huomaa: että mukana tulevat sovitteet ovat muovia, joten niiden liiallinen kiristäminen esimerkiksi työkalulla voi vaurioittaa sitä. O-rengastiiviste laitetaan sovitteen ja hanan väliseen liitokseen. Mikäli sovitte ei mene hanan kierteisiin helposti, on mahdollista, että hanassa on erikoiskierteet. Tällöin voitte selvittää hanavalmistajalta kierretyyppin ja löytää jatkosovitteiden LVI-liikkeestä, rautakaupasta tai AQVAN verkkosivuilta.

Tuotteen mukana tulee sovitteita sekä ulko- että sisäkierteisiin hanoihin.

Ulkokierteisten sovitteiden kierretyyppit ovat:

M20 (STD1,0mm), M22 (STD1,0mm) ja M24 (STD1,0mm)

Sisäkierteisten sovitteiden kierretyyppit ovat:

M20 (STD1,0mm), M20 (STD1,75mm) ja M22 (STD1,0mm)

Käyttö

Veden virtauksen valintakytkimessä on kolme asentoa:

1. Puhdistettu vesi (Numero 1 tai Pure)
2. Puhdistamaton vesi, suoravirtaamana (Numero 2 tai Tap)
3. Puhdistamaton vesi, huuhtelusuihkuna (Numero 3 tai Save)

Huom.! Älä käytä suodattimen runkoa tai -koteloa hana kääntämiseen.

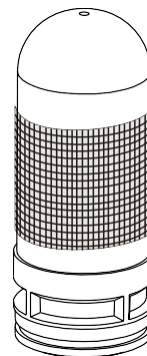
Suodattimen vaihto ja tuotteen huolto

Huolto

Vaihtosuodatin sijaitsee suodattimen ylemmän ja alemman koteloiden sisällä. Kotelo aukeaa käsin kiertämällä, jolloin koteloiden ylempi osa irtoaa. Vastaavasti kotelo suljetaan kiertämällä sitä, kunnes tunnet sen lukittuvan paikoilleen. Vältä liikaa voiman käyttöä.

Vaihtosuodatin irtoaa suodattimen alemmasta kotelosta vetämällä ja uusi asettuu paikoilleen painamalla. Suodattimen pitää paikoillaan tiivis O-rengastiiviste.

Huomaa. Vaihtosuodatinta ei saa pestä ja sen ylimääräistä irrottamista tulisi välttää. Mikäli irrotat vaihtosuodattimen, muuten kuin vaihdon yhteydessä, sekä vaihdon yhteydessä, vältä koskemasta sen puhdasvesipintaa eli siitä mistä vesi tulee ulos. Älä myöskään laske puhdasvesipintaa esim. pöytää tai muuta pintaa vasten, jotta vältetään mikrobin pääsy siihen. Tuotteen pesun ajaksi voit suojata puhdasvesipinnan esimerkiksi puhtaalla tuorekelmulla.



Keraaminen ultrasuodatin

Keraamista aktiivihilisuodatinta on mahdollista elvyttää, mikäli sen ajallinen tai laskennallinen vaihtoväli ei ole tullut täyteen, mutta veden virtausnopeus on hidastunut. Tällöin suodattimen keraamista, huokoista pintaa voi hioa hienolla hiomapaperilla, jolla hangataan tummunut ulkopinta pois.

- Jos hiomapaperilla puhdistus ei nosta vedenvirtausta, on aika vaihtaa suodatin.
- Suodattimen elinaika vaikuttaa suoraan veden laatuun ja määrään. Suodattimen keskimääräinen elinaika on 1-3 kuukautta.
- Suodattimen litrariittoisuus on 1000 litraa tai kolme kuukautta, jonka jälkeen se tulisi vaihtaa uuteen.

Huomioitavaa

Älä käytä teräsvillaa, hankausnesteitä tai syövyttäviä puhdistusaineita (kuten bensiiniä tai alkoholia jne.) puhdistatessasi tuotetta. Nämä voivat rikkoa, tehdä jälkiä, värimuutoksia tai epämuodostumia tuotteeseen. Tuote ei poista vedestä suolaa (merivesi). Koska vesi on puhdistettu kloorista, bakteerien on helppo lisääntyä puhdistetussa vedessä. Käytä suodatettu vesi mahdollisimman nopeasti, älä säilytä esim. vesikannussa päivää kauempaa.

Puhtaanapito

Tuotteen voi pestä tiskiharjalla ja normaalilla astianpesuaineella tai pestä astianpesukoneessa. Pesua varten ota kumi- ja silikonitiivisteet pois, pese ne vain käsin juoksevan veden alla liottamalla tai laimealla astianpesuaineella. Pesua varten pura tuote osiin ja osat irralleen toisistaan. Kasaa tuote uudelleen käyttöä varten ja suorita runsas huuhtelu laskemalla vettä tuotteen läpi kaikissa veden virtausasunnoissa. Suorita pesu ja huuhtelu ilman vaihtosuodatinta.

VAIHTOSUODATINTA EI SAA PESTÄ!

Kierrättäminen

Tuotteen muovimateriaali on ABS, merkinnällä 7, muut muovit. Tuote sisältää myös metalliosia kuten ruuveja ja kumi- tai silikonitiivisteitä.

Vaihtosuodattimen puhdistusmassa sisältää lisäksi pienen määrän metalliseosta (KDF55) ja aktiivihililtä.



Vianetsintä

Ongelma	Mahdollinen syy	Toimet
Hana vuotaa puhdistimen ja hanan välistä	Onko puhdistin oikein asennettu? Onko hanan etuosa tai kierteet vanhentuneet tai vaurioituneet? Onko tiiviste vahingoittunut tai vanhentunut?	Asenna uudelleen. Korjaa hana. Vaihda tiiviste.
Raakaveden virtaama ei ole yhtenäinen	Onko terässihti likainen? Onko veden ulostulosuutin puhdas?	Puhdista steriloidulla hammasharjalla tai pese tuote.
Puhdistetun veden virtaama on pieni	Mahdollisesti suodatinpatruuna on tukossa tai sen elinkaari / käyttöikä täysi.	Vaihda suodatinpatruuna. (Veden virtaama pienenee, jos vedenpaine on alhainen.)
Haju	Onko suodatinpatruuna paikoillaan? Onko suodatinpatruuna vanhentunut?	Aseta oikein. Vaihda suodatinpatruuna.

Tuotetiedot

Nimi	AQVA Hanasuodatin AQ003-1
Tuote	Vedenpuhdistin
Tyyppi	Suoraan hanaan asennettava
Vaihtosuodatin	AQ003-1V vaihtosuodatin
Vedenpaine	1-6bar
Vedenlämpötilä	5-38°C
Veden virtaama	1.0 -3.0L/min.
Vaihtosuodattimen elinikä	1000 litraa (vaihtelee myös veden laadun mukaan)
Veden lähde	Kunnallisvesi
Paino	N. 265 g
Varusteet	Suodatin, hanasovittimet, monitoimiavain
Käyttötarkoitus	Esipuhdistettu kunnallisvesi